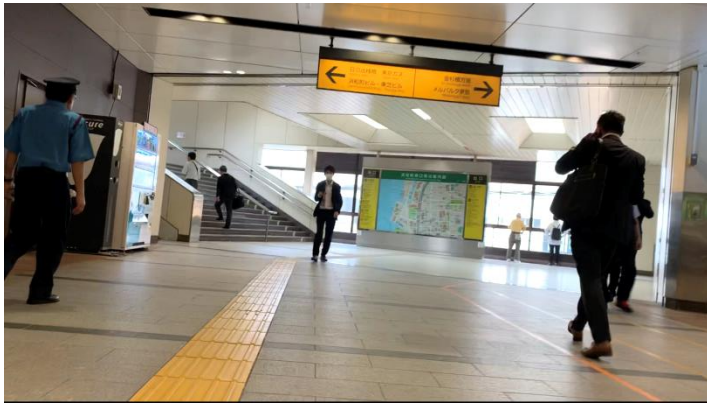
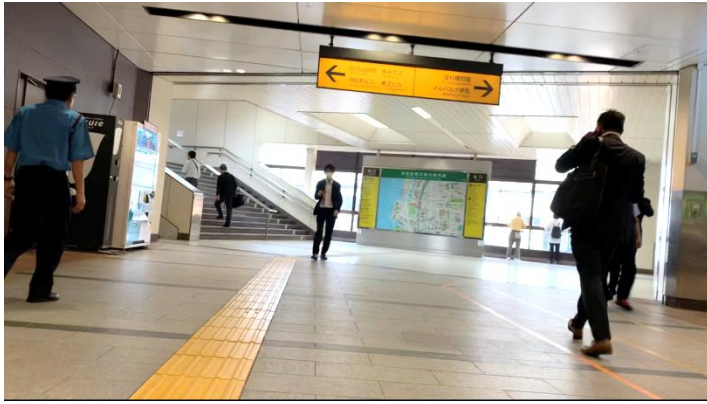


JR浜松町駅から シーバンスホールまでの道案内



① JR浜松町駅南口改札を出て直進



② 突き当りを左折



③ 直進し、突き当りを右折



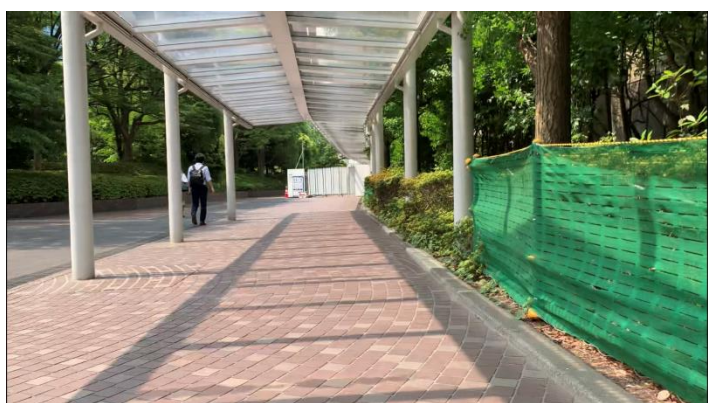
③ 道なりに進む



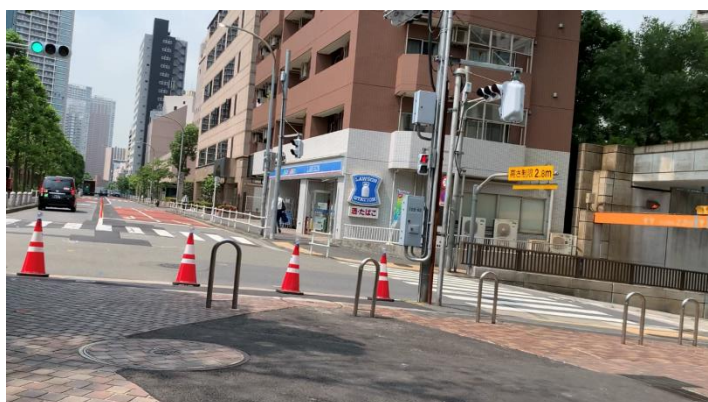
⑤ 階段を降りる



⑥ 遊歩道をそのまま直進



⑦ 交差点までまっすぐ進む



⑧ ローソンが目印



⑨ 信号を渡り、まっすぐ進む



⑩ ガラス張りの建物へ



⑪ シーバンス ア・モールの中へ



⑫ ドトールを右手に見ながら直進



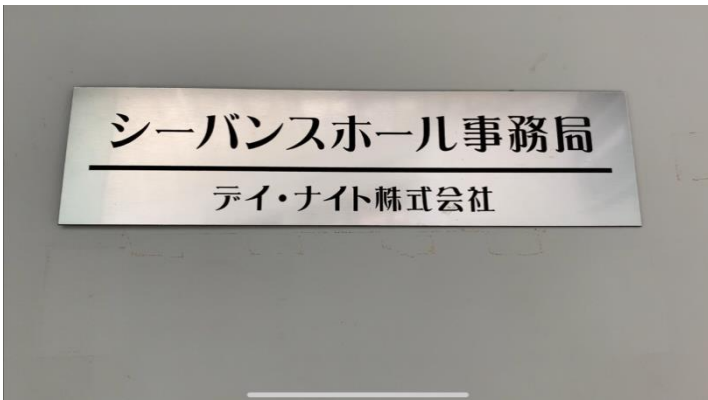
⑬ 奥にあるエレベーターへ
(マクドナルドの手前)



⑭ 3階へ上がる



⑮ シーバンスホールに到着



⑯ 事務局にお声掛けください

ゆりかもめ線日の出駅からのアクセス

①改札を出て左、2Aの階段を降りる※
左側の階段
※1A出口側にエレベーターあり。2Aと
反対側の出口なので、外に出たら2A側
に横断歩道を渡る。



②前方に見える高層ビル(ローレルタワー
ワールネ)に向かって直進



③高層ビル(ローレルタワーワールネ)前で右折



④高架下をくぐり奥の橋(末広橋)を直進



⑤奥のアーチ状の屋根の建物の(シーバ
ンスア・モール)に向かう



⑥ア・モール内のマクドナルド隣のエレ
ベーターで3階に上がる



⑦エレベーターを降り右手側がシーバンス
ホール



日の出駅からのマップ

